



گروه پارلمان PARLEMAN GROUP

مشاوره، طراحی، نظارت و اجرای پروژه‌های ساختمانی



parlemangroup.com



گروه پارلمان

PARLEMAN GROUP



معرفی گروه پارلمان

گروه شرکت‌های پارلمان با هدف مدیریت یکپارچه در زنجیره‌ی طراحی، تامین متریال و اجرای مجتمع‌های ساختمانی کار خود را از سال ۱۳۸۰ آغاز نموده است. شرکت‌های تابعه‌ی این گروه هر یک نقش تخصصی در این زنجیره بر عهده دارند.

خدمات ساختمانی گروه شرکت‌های پارلمان به شرح زیر است:

- ارائه‌ی کلیه خدمات فنی و مهندسی از قبیل تهیه طرح‌های توجیهی پروژه‌ها، تهیه و طراحی نقشه‌های فاز صفر، یک و دو معماری، نقشه‌های محاسباتی و سازه، تهیه نقشه‌های تاسیسات الکتریکال و مکانیکال، طراحی محوطه، طراحی نما، نورپردازی، طراحی داخلی، نظارت بر اجرای مراحل ساختمانی، مشاوره و سرمایه‌گذاری در پروژه‌های مجتمع‌های ساختمانی تجاری و اداری و رفاهی، خرید و تهیه زمین به منظور ساخت، تامین تجهیزات و مصالح ساختمانی، خدمات مشاوره و حقوقی اخذ سند، تفکیک و افراز اراضی، نقشه‌برداری براساس دستوراتعمل‌های شهرداری و سازمان نظام مهندسی، صادرات و واردات ماشین‌آلات و تجهیزات ساختمانی.

- مشاوره در مدیریت پروژه و تهیه‌ی برنامه زمان‌بندی و برنامه اقتصادی

- سرمایه‌گذاری در پروژه‌های ساختمانی

- خرید و فروش املاک و مستغلات

در سال ۱۴۰۱، هلدینگ پارلمان با هدف اشتغال‌زایی و ارائه خدمات بهتر به سرمایه‌گذاران خود مجموعه‌ی هایی همچون رستوران، نمایشگاه خودرو و کلینیک زیبایی و درمانی را نیز به خدمات خود افزود.

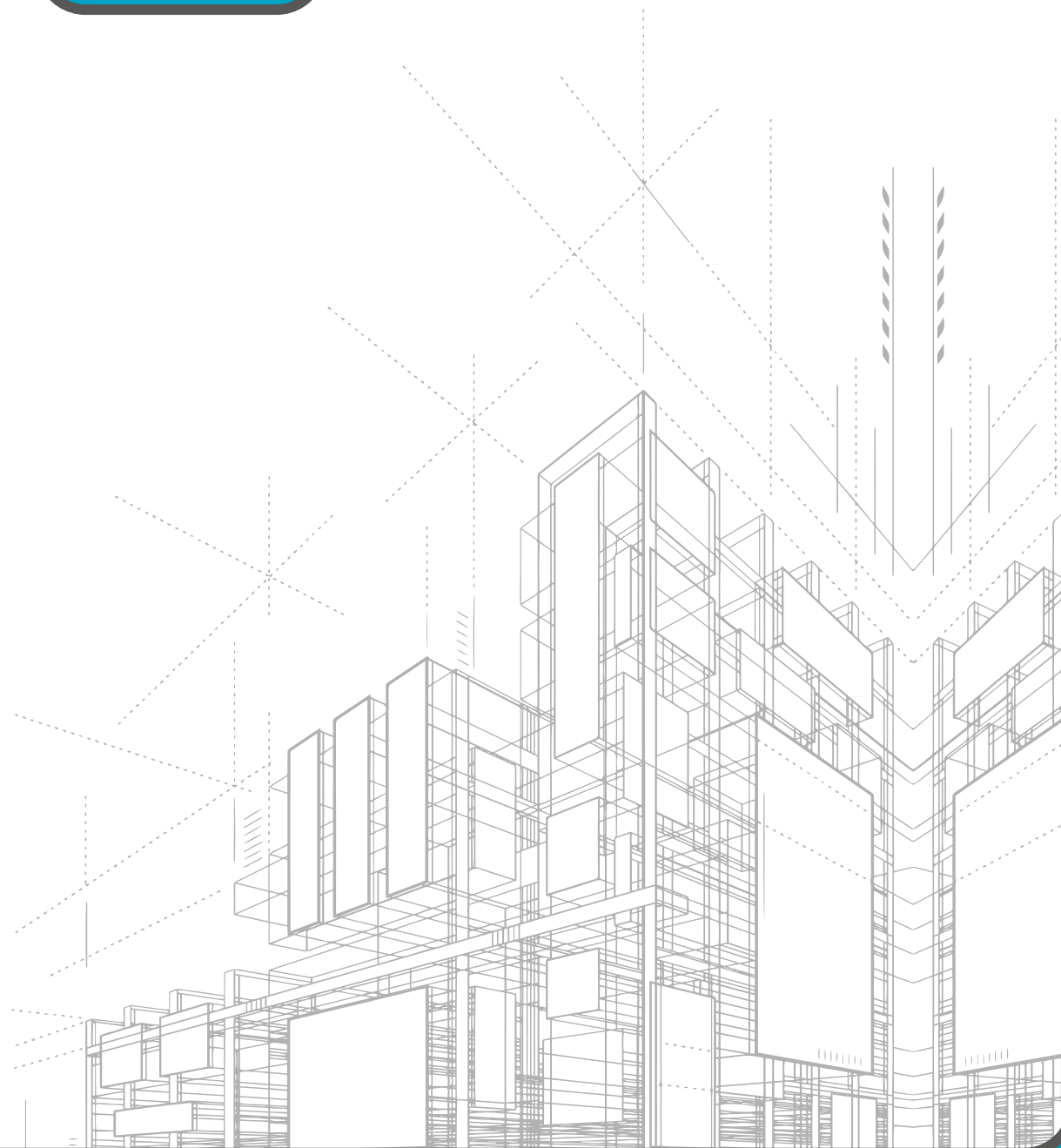
از اهداف آینده‌ی نزدیک این گروه، ایجاد هاب سرمایه‌گذاری و تهاتر است.

در گروه شرکت‌های پارلمان حدود ۲۰۰ نفر نیروی متخصص مشغول به کار هستند.

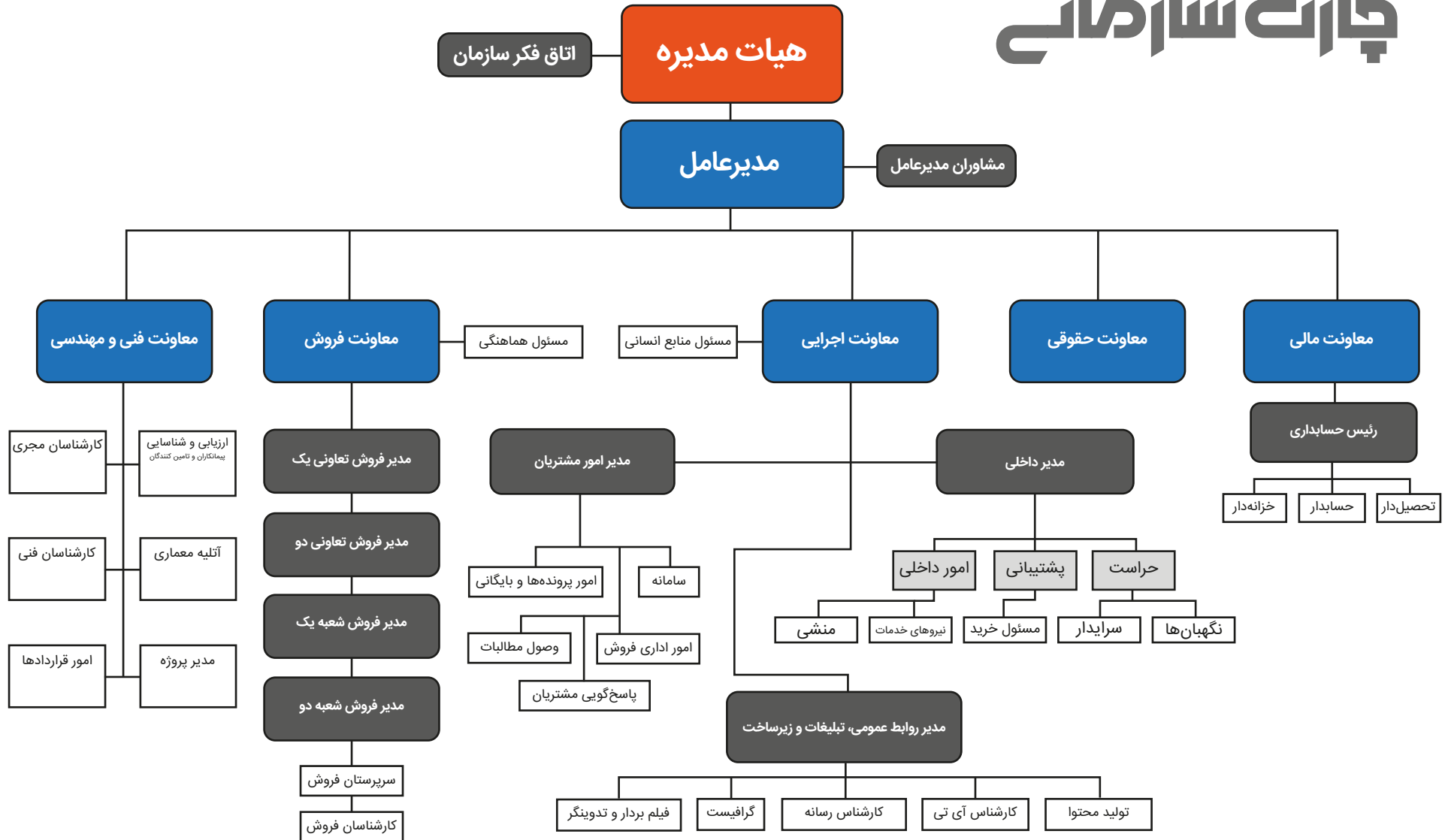
چشم انداز

گروه شرکت‌های پارلمان به عنوان شرکت‌های تخصصی و فعال در صنعت ساختمان، چشم‌انداز فعالیت‌های خود را در حوزه ساخت پروژه‌ها با کاربری تجاری، اداری و مسکونی قرار داده است. مهم‌ترین برنامه‌های راهبردی گروه شرکت‌های پارلمان غرب به شرح ذیل است:

- ایجاد برند معتبر و تخصصی در راستای حفظ آرامش فکری و منافع سرمایه‌گذاران با طراحی، ساخت و اجرای پروژه‌های ویژه با کیفیت و مصالح خاص به صورت تجاری، اداری، مسکونی و خدمات.
- تقویت برند شرکت و کسب جایگاه بین‌المللی بین شرکت‌های ساختمانی منطقه‌ای و فرامنطقه‌ای.
- جذب بیشتر نیروهای متخصص به همراه ارتقاء و اشاعه دانش سازمانی از طریق آموزش‌های هدفمند.
- تنوع جغرافیایی در ساخت با حفظ تمرکز بر مزیت‌های رقابتی موجود.
- حفظ، نگهداری و استفاده بهینه از منابع، امکانات و استعدادهای عمرانی و اقتصادی موجود.
- به کارگیری راهکارها و روش‌های جدید در امور اجرایی مربوط به طرح‌های عمرانی و ساختمانی.
- رفع دغدغه‌های موجود در کشور در زمینه تامین سرپناه از طریق احداث پروژه‌های ساختمانی و واگذاری به صورت تعاونی و اقساط



چارت سازمانی



محمد نظری

کارشناس ارشد سازه

تخصص‌ها و توانایی‌ها

- طراحی، نظارت و اجرای پروژه‌های ساختمانی
- پیمانکاری و ساخت انواع سازه‌های بتنی ساختمان‌های بلندمرتبه
- تسلط کامل بر نرم‌افزارهای عمومی و خاص فنی و مهندسی
- امور اداری مربوط به مراحل اخذ پروانه ساخت، گواهی عدم خلاف، گواهی پایان کار، تغییر کاربری، کمیسیون های مواد ۵، ۷ و ۱۰۰ شهرداری‌ها در پروژه‌های انبوه‌سازی. تسلط بر تمامی فرایندهای اخذ سند مالکیت، تفکیک عرصه (اعمال ماده ۱۰۱ قانون شهرداری‌ها) و تفکیک اعیان.

بخشی از فعالیت‌های گذشته

- نظارت بر اجرای حدود ۵۰۰ هزار مترمربع از سال ۸۷ تاکنون
- اجرای اسکلت بتنی به صورت پیمانکاری حدود ۲۰۰ هزار مترمربع از سال ۸۷ تاکنون
- کارشناس مسئول شهرسازی و عمران منطقه ۲۱ از سال ۸۷ الی ۹۰
- ساختمان تجاری اداری انقلاب حدود ۲۰ هزار مترمربع در سال ۹۶
- طراحی و اجرای پروژه‌ی تجاری مسکونی در منظره کرج حدود ۳ هزار متر در سال ۹۸
- اجرای اسکلت و تیغه‌چینی نمازخانه و سرویس بهداشتی و منهول دریاچه خلیج فارس در سال ۹۱
- پارکینگ طبقاتی چاپخانه ذوالفقاری (گاج) واقع در میدان شیرپاستوریزه حدود ۴ هزار مترمربع در سال ۹۴
- طراحی و اجرای مسجد المهدی وردآورد حدود هزار مترمربع در سال ۹۲
- احداث بخش تجاری و اداری و پایگاه بسیج مسجد محسنی تهرانسر - هزارمترمربع در سال ۹۵
- ساخت ساختمان فردوس یک واقع در وردآورد خیابان ولی‌عصر دارای ۴۲ واحد مسکونی در سال ۹۴
- ساخت ساختمان فردوس دو واقع در وردآورد خیابان ولی‌عصر دارای ۴۲ واحد مسکونی در سال ۹۵
- ساختمان فردوس سه واقع در وردآورد شامل ۵۰۰ متری تجاری به همراه ۳۰ واحد مسکونی در سال ۹۸
- ساختمان الهیه دارای ۳۰ واحد مسکونی در سال ۹۳
- ساختمان رسالت دارای ۲۰ واحد مسکونی در سال ۹۵

معرفی مدیران ارشد پارلمان

میاداد مهدوی

دکترای تخصصی از دانشگاه تربیت مدرس

تخصص‌ها و توانایی‌ها

- برنامه‌ریزی، مدیریت و کنترل پروژه‌های ساختمانی
- برندینگ و سیستم‌سازی
- امور اداری تعاونی‌های انبوه‌سازی مسکن
- امکان‌سنجی و برآوردهای مالی پروژه‌های ساختمانی
- مشاوره تخصصی در امور اجرایی پروژه‌های ساختمانی کلان
- امور حقوقی قراردادهای پروژه‌های ساختمانی

بخشی از فعالیت‌های گذشته

- مشاور ارشد در قراردادهای ملکی از سال ۹۰ تاکنون
- طراحی و مهندسی فروش بیش از ۲۰ پروژه کلان ساختمانی از سال ۹۳ تاکنون
- آموزش نیروی انسانی در حوزه‌های مدیریت فروش و بازاریابی از سال ۹۰ تاکنون
- برندینگ و مدیریت املاک بزرگ پارلمان غرب از سال ۸۹ تاکنون
- طراحی، اجرا و بازسازی ۱۰ هزار مترمربع از سال ۸۹ تاکنون
- مشاوره در قرارداد مشارکت در ساخت پروژه‌ی ۴۶۳ واحدی نارنج ۸ چیتگر در سال ۹۷
- مشارکت در ساخت پروژه‌ی ۱۲۰ واحدی در منطقه گرمدره در سال ۹۹
- مشارکت در ساخت پروژه‌ی ۱۸۰ واحدی در منطقه گرمدره در سال ۹۹

بهرام بیدگلی

کارشناس فناوری اطلاعات و ارتباطات

تخصص‌ها و توانایی‌ها

- زیرساخت‌های سخت‌افزاری، نرم‌افزاری و امنیتی
- سیستم‌سازی، برندینگ، بازاریابی و فروش
- برنامه‌ریزی، مدیریت و کنترل تعاونی انبوه‌سازی مسکن

بخشی از فعالیت‌های گذشته

مدیر روابط عمومی و زیرساخت تعاونی انبوه‌سازی مروارید شرق فاخر
مجری پروژه‌های متعدد برندینگ و معرفی شرکت‌های دولتی و خصوصی
مجری پروژه‌های متعدد سخت‌افزاری و نرم‌افزاری
مدیریت روابط عمومی و زیرساخت شرکت‌های تعاونی
مدیریت و اجرای کمپین‌های متعدد تبلیغاتی
مدیریت انتشارات جهان پویش

حسین بختیاری

کارشناس مدیریت بازرگانی

تخصص‌ها و توانایی‌ها

- برنامه‌ریزی، مدیریت و کنترل تعاونی انبوه‌سازی مسکن
- برندینگ، روابط عمومی و تبلیغات
- بازاریابی، سیستم‌سازی و فروش

بخشی از فعالیت‌های گذشته

عضو هیات‌مدیره تعاونی انبوه‌سازی مروارید شرق فاخر
مدیرعامل موسسه فرهنگی و هنری سیمای فرهنگ جم
موسس کانون آگهی و تبلیغات
معاون اجرایی فرهنگسرای اقوام
مدیر روابط عمومی سازمان فرهنگی و هنری شهرداری تهران (منطقه ۱۷)
تهیه‌کننده و کارگردان آثار مستند، تلویزیونی و تیزرهای تبلیغاتی

بخشی از فعالیت‌های گذشته

عضو نظام مهندسی ساختمان ایران
رئیس هیأت مدیره شرکت آریا پخش اصفهان
رئیس هیئت مدیره شرکت مهندسی تجهیزات بهینه انرژی (تبانیر)
نایب رئیس هیئت مدیره و مدیرعامل شرکت مهندسی تجهیزات برقی ایران (متبا)
رئیس هیات مدیره و مدیرعامل (شرکت مهندسی تولید پیشرو انرژی آسیا) متبا
رئیس هیئت مدیره شرکت مهندسی تجهیزات بهینه انرژی (تبانیر)
دبیر کمیته سازندگان ایستگاههای فشار قوی وزارت نیرو در سندیکای برق ایران

علیرضا پیدرام

کارشناس برق و قدرت کارشناس ارشد بازرگانی کارشناس ارشد MBA

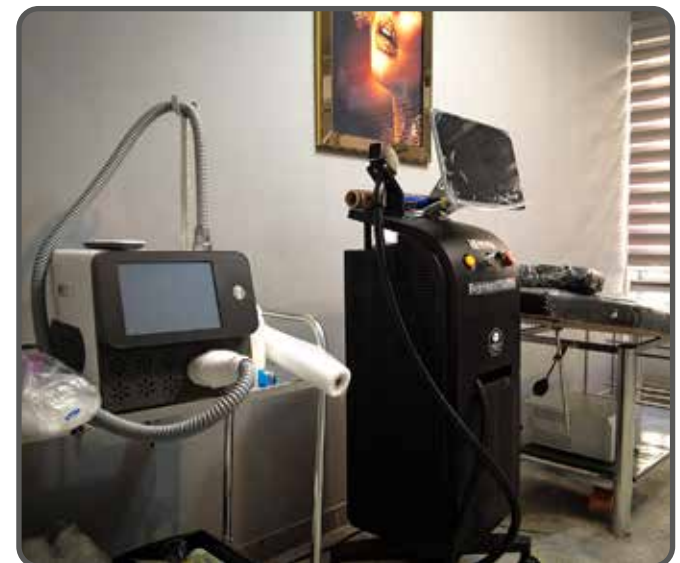
معاونت اجرایی شرکت آریا پترو گاز گلوبال
مدیر دفتر شرکت‌های تعمیرات انتقال نیروی ایران
عضو هیأت مدیره انجمن مهندسين برق و الكترونيك ايران
مدیر بازرگانی شرکت اختر برق اصفهان
مدیر پروژه‌های نیروگاهی شرکت مهم شرق

دفتر مرکزی گروه پارلمان



کلینیک زیبایی و درمانی گالریا

از خدمات گروه شرکت‌های پارلمان کلینیک زیبایی و درمانی گالریاست. این مجموعه مجهزترین کلینیک زیبایی و درمانی در منطقه ۲۲ تهران است. کلینیک زیبایی و درمانی گالریا به دلیل دارا بودن تجهیزات پیشرفته و تکنولوژی‌های روز، امکان ارائه روش‌های درمانی دقیق، کارآمد و جدید را فراهم می‌کند.



رستوران آبشار گالریا

از خدمات گروه شرکت‌های پارلمان، رستوران آبشار گالریاست. این رستوران در منطقه ۲۲ در بخش آبشار تهران واقع شده است. منظره‌ی بی‌نظیر بر بلندای بام آبشار تهران، محیط آرام و به دور از هیاهو، آب و هوای عالی و غذاهای با کیفیت ایرانی و خارجی از نقاط قوت این رستوران بزرگ محسوب می‌شود. برگزاری مراسم و گردهمایی شرکت‌ها، بخش‌های وی‌آی‌پی و غیره از خدمات ویژه‌ی این رستوران است.



املاک بزرگ گالریا (شعبه یک)

از خدمات گروه شرکت‌های پارلمان، خرید، فروش و تهاتر املاک و مستغلات است.

این گروه با بهره‌مندی از مشاورین مجرب خدمات تهاتر بی‌نظیری را برای سرمایه‌گذاران و مشتریان خود عرضه می‌دارد.



امتدک بزرگ گالریا (شعبه نو)

از خدمات گروه شرکت‌های پارلمان، خرید، فروش و تهاتر املاک و مستغلات است.

این گروه با بهره‌مندی از مشاورین مجرب خدمات تهاتر بی‌نظیری را برای سرمایه‌گذاران و مشتریان خود عرضه می‌دارد.



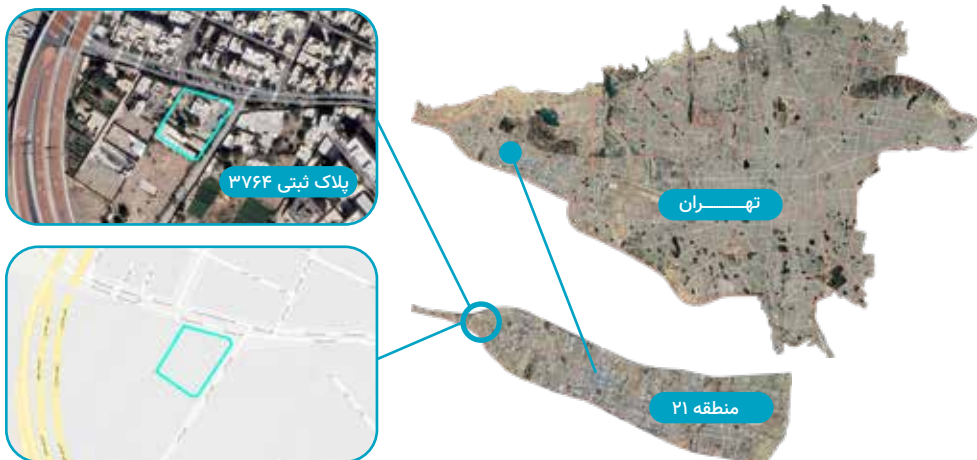
شهر خودروی گالریا

از خدمات گروه شرکت‌های پارلمان، نمایشگاه اتومبیل شهر خودروی گالریاست.

خدمات مربوط به خرید، فروش و لیزینگ خودروهای ایرانی و خارجی در این مجموعه که در منطقه ۲۲ تهران واقع شده است در اختیار مشتریان و سرمایه‌گذاران قرار می‌گیرد.



موقعیت مکانی پروژه



معرفی زمین پروژه

۳۹۹۰ مترمربع

تهران، وردآورد، خیابان امام حسین، نبش کوچه عادل
بلاک ثبتی ۳۷۶۴ فرعی از ۴ اصلی قطعه ۶ تفکیکی

زمین با سند تک برگ و ۶ دانگ
محصور شده و دارای آب، برق، گاز و تلفن دایر



پروژهی نردیست احداث

مجمع مجلل گالریا

۹ طبقه

۲۵۰ واحد

۲ طبقه پارکینگ

۴ لاین آسانسور



9 FLOOR COMPLEX

مجتمع مجلل ۹ طبقه

ROOF GARDEN

9th FLOOR

8th FLOOR

7th FLOOR

6th FLOOR

5th FLOOR

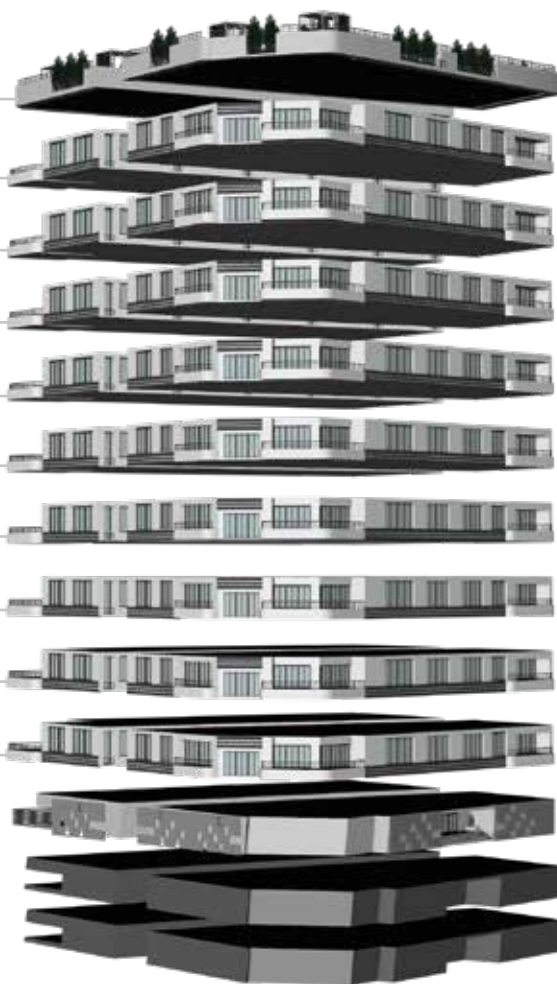
4th FLOOR

3th FLOOR

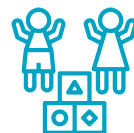
2th FLOOR

1th FLOOR

LOBBY



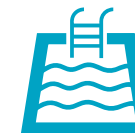
امکانات پروژه



مهد کودک
سیستم مانیتورینگ کودک



لابی مجلل
سقف ۶ متر
لابی من ۲۴ ساعته



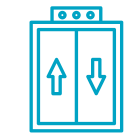
استخر
سونا
جکوزی
سالن ماساژ



کارواش اختصاصی



باشگاه بدنسازی



۴ لاین آسانسور
۲ لاین نفربر
۲ لاین باربر



روف گاردن
آب نما
آتش کده



پیست پیاده روی



پارکینگ میهمان



کانسپت هتلینگ



سینما اختصاصی



شوتینگ زباله

معرفی زمین پروژه

۸۵۰ مترمربع

اسلامشهر، خیابان آیت الله سعیدی
نرسیده به میدان قائم، شهرک سیمرغ
پلاک ثبتی ۱۳۲۳۴ فرعی از ۴۷ اصلی
زمین با سند تک برگ و ۶ دانگ



پروژهی نرسست احداث



مجمع سیمرغ کالریا

۵ طبقه

۳۵ واحد

۲ طبقه پارکینگ

۱ لاین آسانسور





دفتر مرکزی: تهران - منطقه ۲۲ - میدان اتریش
خیابان بنفشه نهم شمالی - پلاک ۱۷ - ساختمان گالریا



۰۲۱۳۷۹۲۶



www.parlemangroup.com

GALLERIA
شهر خودروی گالریا


کلینیک زیبایی و پوست گالریا
GALLERIA
Beauty Clinic


مشاورین املاک گالریا
GALLERIA
REAL ESTATE


رستوران آبشار گالریا
GALLERIA
ABSHAR RESTAURANT

مشاوره طراحی و نظارت ساخت

میهن بنای اوند


نظرگستر مهدوی

مشاوره طراحی و نظارت ساخت

لیان ساژان ویزن


آمینه کسیر
amin khatir

تعاونی انبوه سازی مسکن
عمران اوج سازان امید